

PROSEDUR

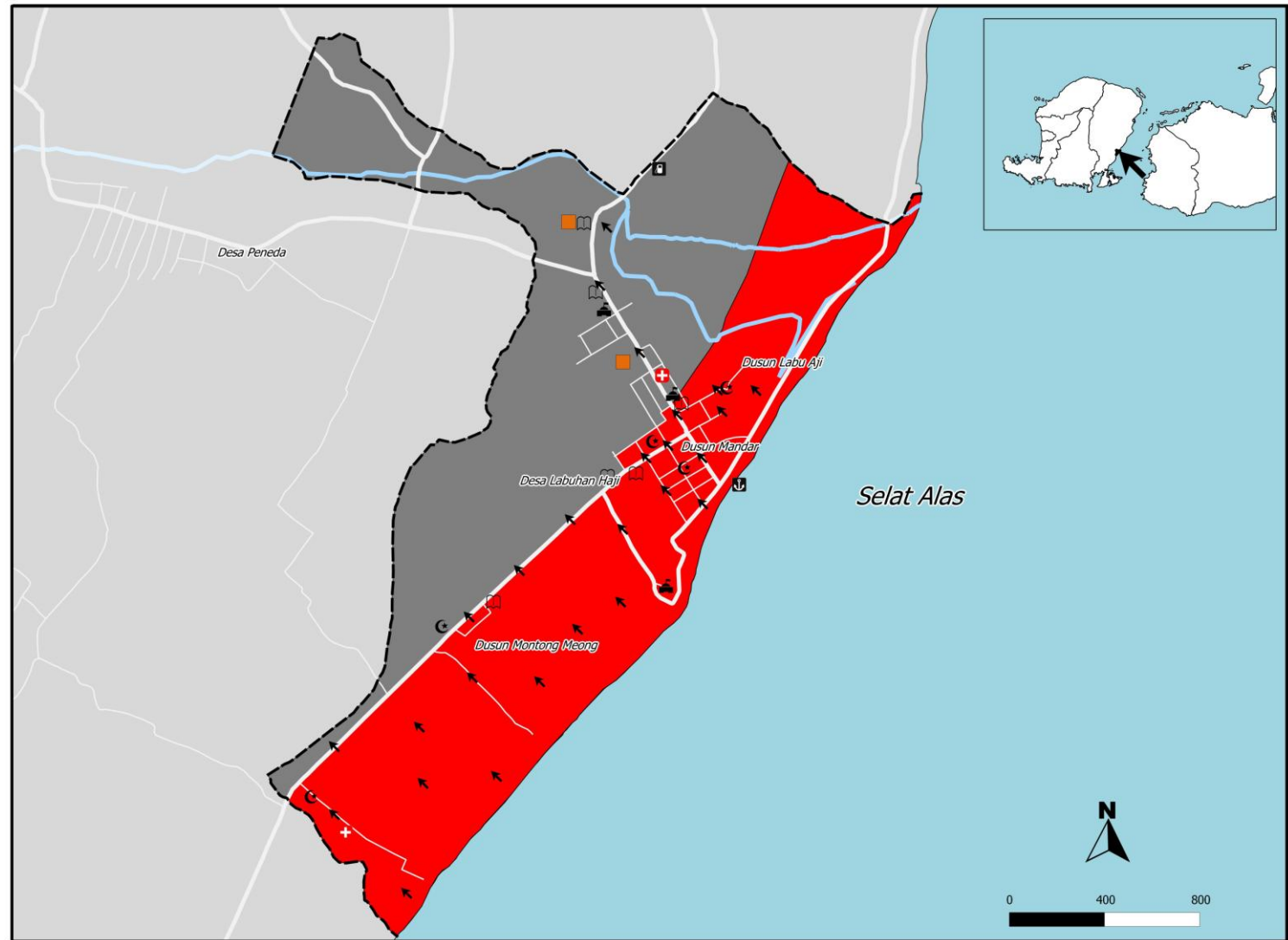
1. Jika merasakan gempa bumi, lindungi diri anda
 - Jangan Panik
 - Merunduk, berlindung dan berpegangan
2. Setelah gempa bumi, sadari bahwa tsunami mungkin bisa terjadi
 - Segera tinggalkan daerah pantai sebagai langkah pencegahan awal!
 - Carilah informasi lebih lanjut melalui TV dan Radio!
3. Setelah gempabumi yang kuat dan lama segera evakuasi!
 - Setelah merasakah getaran yang kuat dan lama, jangan menunggu lagi peringatan resmi. Segera tinggalkan **ZONA MERAH**.

Tsunami adalah serangkaian gelombang.

Setelah gelombang pertama datang, gelombang yang lain mungkin akan menyusul

Tunggu pemberitahuan resmi "Tsunami telah berakhir" sebelum meninggalkan tempat perlindungan

PETA EVAKUASI TSUNAMI DESA LABUHAN HAJI KEC. LABUHAN HAJI, KAB. LOMBOK TIMUR



Legenda

- Zona Bahaya Tsunami
- Zona Aman
- Rute Evakuasi
- Titik Berkumpul



Kantor



Masjid



Pelabuhan



Rs/Puskesmas



Sekolah



SPBU

Batas Desa

Jl. Aspal

Jl. Lain

Sungai



Didukung



giz



PROTECTS

Informasi lebih lanjut:
BPBD Kabupaten Lombok Timur
Jln Raya Pancor_Rempung
Kec. Sukamulia- Lombok Timur
Tel. 0376-21032

Oktober 2012